

「イーモア」の床の滑り止め材のご提案

(一社) 日本防滑推進協会 推奨品

e-more

2009年、屋根コーティング材「エコカパラ」を開発

屋根の施工企業である、株式会社名倉ルーフは、廃瓦を利用した新しい屋根コーティング材「エコカパラ」を開発。工場・住宅・公共施設などの屋根施工で高い評価を受けました。

2011年、防滑専門メーカー(株)イーモアを設立

防滑ビジネスの拡大に対応するため、防滑材の専門メーカー・施工会社を設立。静岡県内を中心に、「クリアグリップ」「カパラグリップ」の施工について、**1,000件以上の実績**を築いてきました。また、一般消費者用防滑材「つるっとガード」も開発し販売しました。

2012年、防滑材「カパラグリップ」を開発

エコカパラを防滑材として応用した**防滑材「カパラグリップ」**を開発しました。工場、倉庫内外の床面・階段等の施工で高い評価を獲得しました。カパラグリップは、**特許取得済み**です。

2014年、美観を損ねない防滑材「クリアグリップ」を開発

「美観を損ねたくない」というニーズに応じて、**透明に近い「クリアグリップ」**を開発しました。中日本ハイウェイエンジニアリング名古屋（NEXCO中日本グループ企業）と共同開発・共同特許出願し、**特許取得済み**です。

2016年、DIY向けのスプレー缶仕様の防滑材「つるっとガード」を開発

小面積の一般のご家庭の玄関や脚立の踏板などへの滑り止めのニーズにお応えし、**一般の方がDIYで滑り止め材の塗工を行って頂ける商品「つるっとガード」**を開発しました。この商品も、中日本ハイウェイエンジニアリング名古屋（NEXCO中日本グループ企業）と共同開発・共同特許出願し、**特許取得済みの商品**です。

2018年、抗菌剤入り防滑材「クリアグリップ抗菌プラス」を開発

食品衛生管理システム・HACCP（ハサップ）導入事業者様からの要望などにお応えするべく、「クリアグリップ」に「**抗菌剤**」を配合し**施工**することで、抗菌効果が発揮される防滑商品です。

防滑（ぼうかつ）施工の必要性



皆様の身近な歩行環境は危険がいっぱいです。お客様、事業所社員様の安全の確保が必要です。

イーモアの
防滑材は

求められるバリアフリー対策として

2025年、高齢者向け市場は100兆円超に

高齢化により、インフラ整備・住宅建設などのニーズは激減します。今後成長が期待できるのは、高齢者向けの市場。みずほコーポレート銀行によると、その市場規模は2025年に100兆円を超えると試算されています。

建設・住宅業にとっては、バリアフリー市場がこれにあたります。

防滑は、スロープ・手すりと並ぶバリアフリー御三家

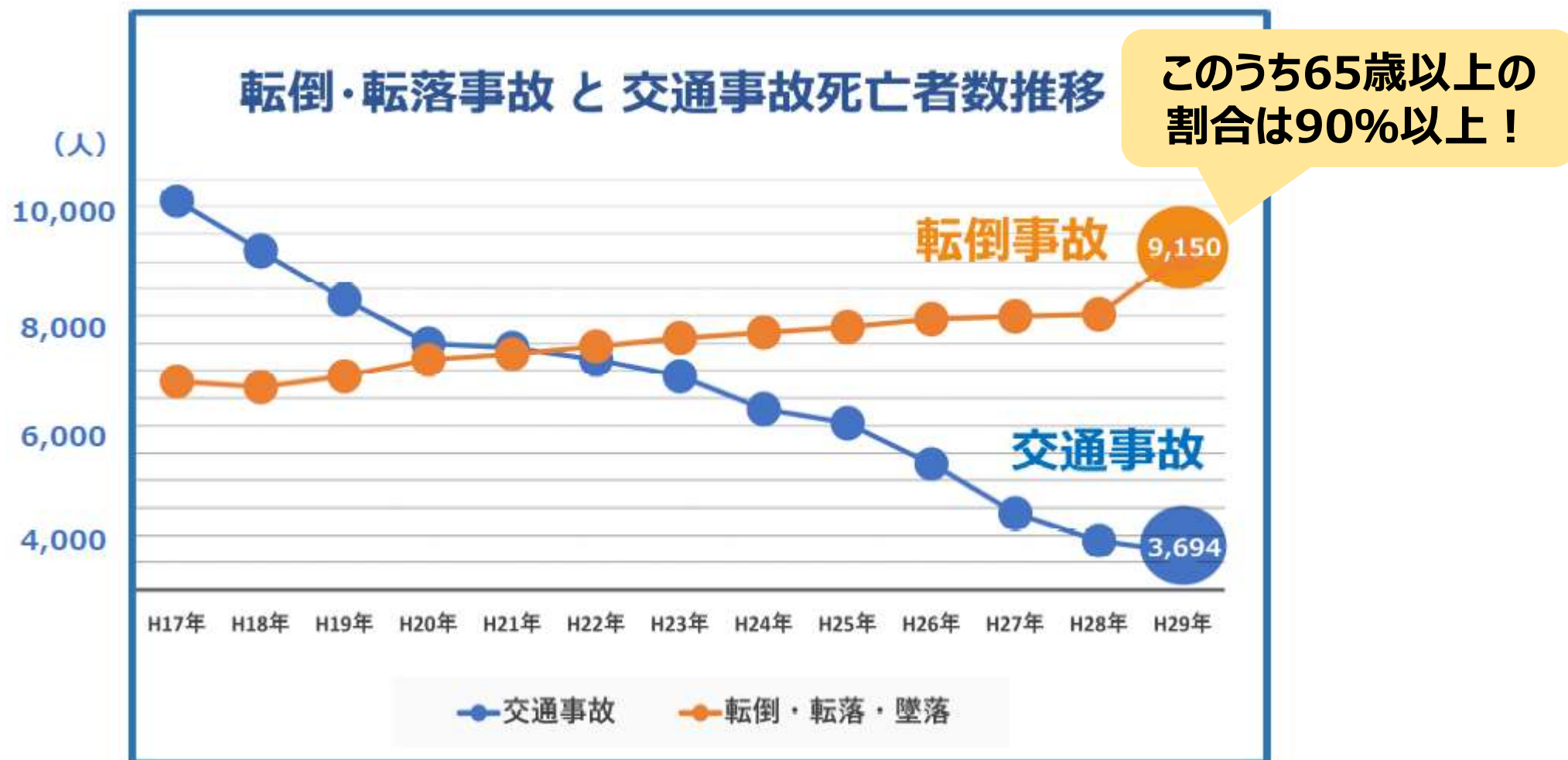
バリアフリー新法(平成18年)では、**防滑基準**が明示されています。今後様々な法整備がされていくなかで、「スロープ・手すり」と並び、“**防滑**”が**バリアフリー御三家**になると考えます。

介護保険を利用したバリアフリーリフォームにも**防滑材**は**欠かせない対応要素**となります。

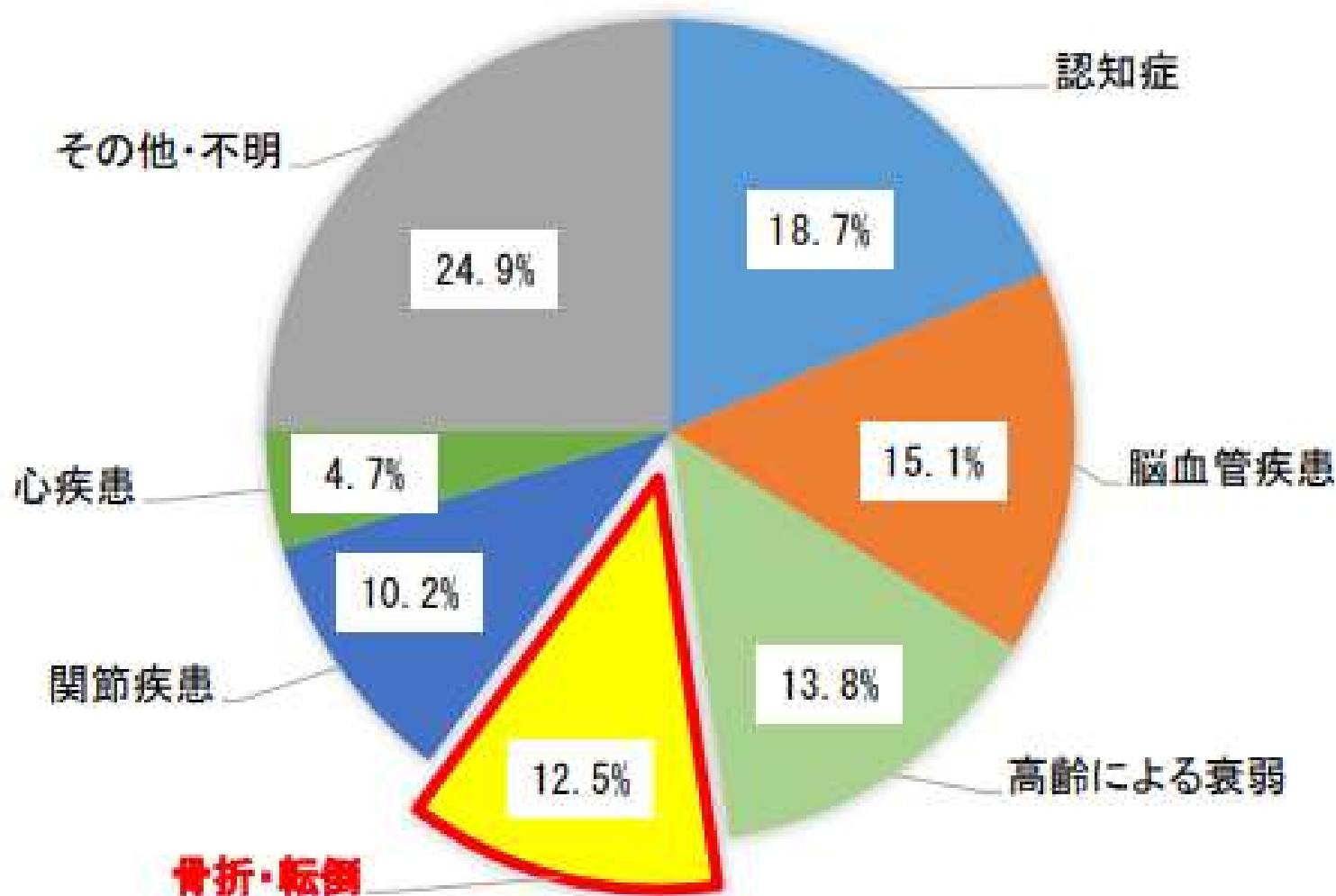


**「防滑」は、高齢者向けの安全対策として
必要不可欠な要素となります!**

転倒の対策はまだまだ進んでいません！



高齢者の介護が必要となった主な原因 (平成28年)



イーモアの
防滑材は

生命に直結するリスク管理対策

法人にとって、防滑は訴訟防止するリスクマネジメント要素

「バリアフリー新法」施行により、ビルオーナーや施工管理責任者の責任追及強化されました。床すべり転倒事故により、オーナーに数千万円の賠償命令が出た事例もあります。

個人にとって、転倒による寝たきり・死亡を防ぐ、福祉要素

転倒事故で年間9,150人(25人/日)の方が死亡(2017年度人口動態統計)しています。

寝たきりの最大の原因が転倒です。

介護離職者が10万人を越えるなかで、介護予防の観点から防滑には対するニーズはますます高まることが予想されます。

【裁判】雨で床滑り転倒 女性に障害残る 「しまむら」に約572万円の賠償命令...福岡地裁小倉支部

2011年12月7日 / 藤長 / コメントする

雨で床滑り転倒 障害残る、しまむらに賠償命令

雨水でぬれた床で転んで骨折したのは店側が転倒防止の措置を怠ったのが原因として、福岡県列田町の女性(66)が衣料品量販チェーン「しまむら」(本社・さいたま市)を相手取り、約177.1万円の損害賠償を求めた訴訟の判決が28日、福岡地裁小倉支部であった。同地裁判決は「客が滑って転倒する危険があったことは明らかで、滑りやすい状態が放置されていた」として、同社に約572万円の支払いを命じた。

判決によると、女性は2009年7月24日、北九州市戸畑区の「ファッションセンターしまむら一橋店」を訪れ、入りの自動ドア付近に置いてあった傘袋のスタンド近くで転倒し、右太ももを骨折。人工の骨で補強する手術を受け、後遺障害で右股関節が動かさなくなった。

女性は「転倒したのは床が雨水でぬれていたためで、傘袋スタンド付近に滑り止めマットを敷くなどの事故防止策を怠った」と主張。同社は「自動ドアの外側などにマットを敷くなど対策を講じていた」と反論していた。

同地裁判決は女性の損害額を約148.6万円としたうえで、「滑らかな床面で、滑りやすくなっていたことは原告も容易に推察できた」として過失割合は原告65%、被告35%と判断。弁護士費用を加えて賠償額を算定した。

(2011年11月29日 読売新聞)

「防滑」は、企業様と個人の存続に直結する絶対必要な要素です。働き方改革やBCP（企業の事業継続計画）対策としても、有効です。

病 院

ゴルフ場

ホテル

旅 館

介護施設

幼稚園

スポーツ
クラブ

小学校

マンション

工 場

一般住宅

駅ホーム

役 所

飲食店

転倒事故は全体の7割近くが自宅以外で発生しています！！

防滑材・商品ラインナップ



防滑専門メーカーのイーモアだから、企業からご家庭まで、一般的な防滑から、シビアな性能が要求される防滑まで、あらゆる防滑ニーズに対応することができます。

防滑の専門メーカーだから 様々なニーズに対応可能!

「クリアグリップ」と「カパラグリップ」の二種類の防滑施工をラインナップ。専門メーカーだから、様々なニーズに対応できるため、様々な床の滑りに対するお悩みを解決させていただきます。

クリアグリップ®



美観はそのまま
高い滑り止め効果

幅広い用途に対応

カパラグリップ®



強力な摩擦力と
強靱な耐久性

メンテナンスほぼ無用

クリア
グリップ

通常の防滑ニーズは 適用範囲の広いクリアグリップを

「クリアグリップ」は、タイルや御影石などの美しい風合いはそのままに、強い摩擦抵抗で、滑り止め効果を発揮します。

POINT 1

美観を損なわず、幅広い用途に対応

ロビー、御影石の床、店舗内の床、トイレの床、店舗前の歩道、介護施設内の浴室、エントランスホール、プール、一般住宅など、美観を損なうことなく、幅広い用途にご利用いただけます。

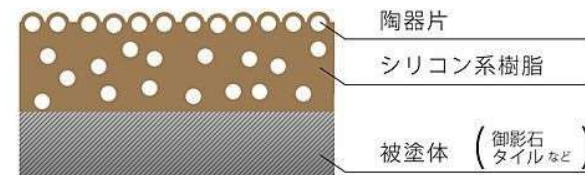
適用床材

- 各種陶器タイル
- 石材（御影石）
- 金属
- Pタイル
- 長尺シート など



POINT 2 防滑骨材は、陶器・火山灰などの粉末（特許取得）

主な骨材は陶器・火山灰など。これをシリコン系樹脂で塗布して、防滑効果を高めます。他社のような金属の骨材や合成樹脂の素材とは違う、**土にかえる自然素材**ですから、安心感が違います。



POINT 3 国の指針である防滑基準0.4以上を楽々クリア

国の「高齢者、障害者等の円滑な移動等に配慮した建築設計標準」であるCSR（滑り抵抗係数）0.4以上に対して、クリアグリップは、最も悪い湿潤状態の水+ダストの試験条件で**CSR0.51の滑りにくさ**を実現しています。

試料の状態	CSR平均値（すべり抵抗係数）
乾燥状態	0.93
湿潤状態	0.89
水+ダスト	0.51



POINT 4 磨耗しにくいから、耐久性も抜群

静岡県工業技術研究所での対磨耗試験でも磨耗のしにくさが確認されました。はがれ難く、耐久性も高いのが特長です。

※ 磨耗はしますので、施工箇所の歩行頻度（人の往来量）に応じて経年にてすべり抵抗は下がりますので、定期的なメンテナンス（再施工など）は必要です。



POINT5

工期が短く、施工時の営業などへの影響が少ない

クリアグリップの施工は、たった3ステップ。

ステップ1

床面洗浄

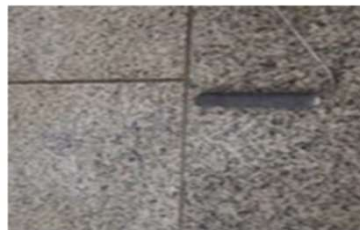
汚れていないように見えても靴の裏にはゴミや油等見えない汚れが付いています。場合により洗剤を使用し洗浄します。



ステップ2

クリアグリップ施工(1回目)

クリアグリップを塗ります。



ステップ3

クリアグリップ施工(2回目)

完全に乾いたらクリアグリップを再びムラなく塗って施工は終了です。



施工実績



金融機関ロビー



名古屋空港



浜名湖競艇



ケアセンター浴室

施工事例



■ H競艇場 : お客様が通行する陶器タイルの通路などに施工



■ 静岡県内・市役所 : エントランスの屋外の陶器タイルへ施工



■ Mゴルフクラブ（愛知県） : 浴室の洗い場石材タイルへ施工



■ Nゴルフ倶楽部（愛知県） : 浴室の洗い場石材タイルへ施工

施工事例



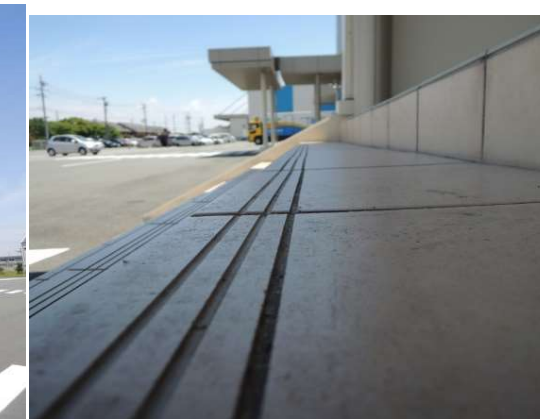
■ 法多山尊永寺（静岡県）： 御影石の床・階段などに施工



■ 飲食店舗（静岡県）： 木目調樹脂製長尺シートの床に施工
※ 油で滑り易くなりがちな床の滑りを改善



■ S銀行 丸の内サロン（都内）： 石材タイルの床に施工



■ U製菓（愛知県）： 事務所エントランスの陶器タイルの階段に施工

カパラ
グリップ

他の防滑材では対応困難な シビアな耐久性と防滑性ニーズに!

コンクリート、金属の表面に塗布するだけで、強力な摩擦力が得られます。経年変化による色落ちの心配もありません。シビアな防滑力・耐久力の要求に応えることができます。

POINT 1

高い耐久性と防滑性が要求される場所に

店舗出入り、車庫、廊下・ベランダ、駅のホーム・通路、屋外階段、工場内コンクリート床、スロープ、通学路など、高い耐久性と防滑性が要求される場所に最適です。

適用床材

- コンクリート
- 金属
- FRP



店舗出入り



車庫



廊下・ベランダ



駅のホーム・通路



屋外階段



工場内コンクリート床



スロープ



通学路

POINT 2

全5色のカラフルな仕上がり

原材料のもつ自然素材の色を活かして着色をしていない（グリーンは着色）ため、**色落ちや経年劣化がありません**。汚れた下地、老朽化した床面を完全に覆い隠します。

鉄板などの金属の表面を強靱な皮膜で覆うため、**防錆塗装の保護効果（劣化軽減）**もあります。



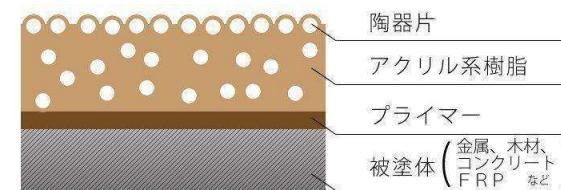
赤 チョコ ダークブラウン いぶし グリーン

POINT 3

防滑骨材は、陶器・火山灰などの粉末（特許取得）

主な骨材には、廃瓦や陶器片、を破碎して使用。これをプライマーのうえにアクリル樹脂を塗布して、防滑効果を高めます。

エコロジー商品であり、「**静岡県リサイクル認定製品**」にも選ばれています



POINT 4

車両スリップも防ぐ強靱な防滑力

強い滑り止め効果を発揮します。工場や倉庫・病院など、様々な施設での水濡れによるスリップをしっかり防ぎます。

フォークリフトなどの**車両のスリップ対策**にも最適です。

路面温度	BPN（すべり抵抗値）
20℃	92.2

※東京都福祉のまちづくり条例などの地方公共団体では、インターロッキングブロック舗装設計施工要領に「湿潤状態で40BPN以上」という、滑り抵抗値（BPN）を基準値として定めています。

POINT 5

ほぼメンテナンスフリーの耐久性

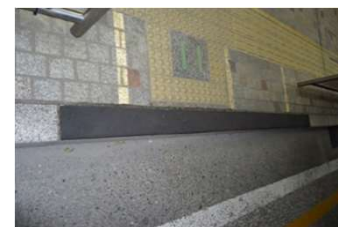
強力な特殊接着剤を使用しているため、堅牢ではがれに強くなっています。油脂類（※）、海水、酸性雨、熱、紫外線に対して、強い耐久性があります。

このような耐久性が評価され、自動車工場、屋外のバスターミナルなどにも利用されています。

※ 油脂類は日常的な清掃が必要



T自動車工場内



バスターミナル



中学校渡り廊下

カパラグリップは、画期的な尾根リフォーム材「エコカパラ」の技術から誕生しました

イーモアのグループ会社名倉ルーフは、老朽化した屋根材の画期的なリフォーム工法として「エコカパラ」を開発しました。

エコカパラは、廃瓦や製造過程から発生する規格外の衛生陶器を粉砕し、粒状とした原材料を融合剤と混合、スプレーガンで老朽化した屋根表面に直接吹き付け、塗布するといった画期的な工法です。

遮熱効果・遮音効果・高耐久・低コストなど優れた特徴があり、平成28年6月には特許を取得しました。

このエコカパラ施工中に、防滑性に優れていることに気づき、同技術を防滑材として応用できないか研究を重ねて誕生したのが、カパラグリップです。

屋根リフォーム革命！

ECO KAPARA

エコカパラ



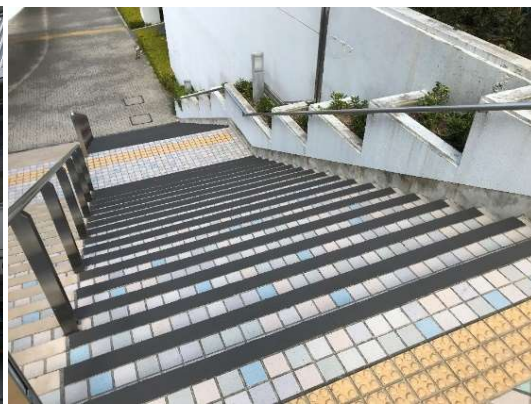
施工事例



■ 立体駐車場（都内）： 駐車場前の塗装仕上げのコンクリートのスロープに施工



■ H自動車（東京都）： 工場内の縞鋼板の階段・通路デッキに施工



■ ナゴヤドーム（愛知県）： ドームの周囲のオープンデッキに上がる陶器タイルの階段に施工（外階段すべてに施工）

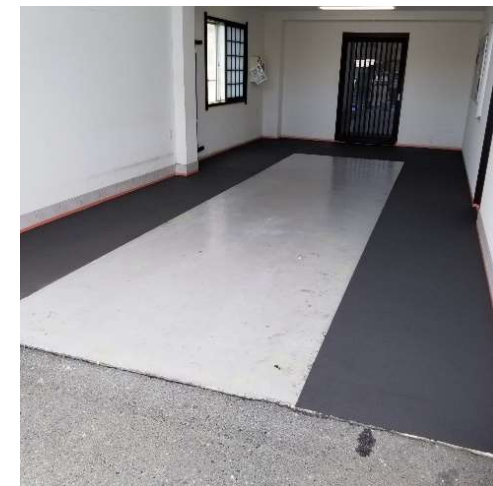
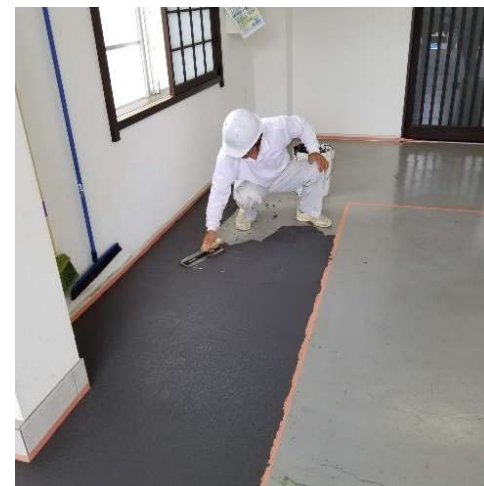


■ エコパスタジアム（静岡県）： 駐車場の通路の曲がり部分のコンクリート仕上げの面に部分的に施工

施工事例



■ 楽器メーカーY社（静岡県）：社員食堂棟のコンクリート塗装仕上げの階段に施工 ※ 施工後、矢印などを白の塗料で塗工



■ 一般家庭（静岡県）：ガレージの人が歩行するコンクリート塗装仕上げ面に部分施工



■ 建設資材リース会社（静岡県）：建築現場用の敷き鉄板に施工 ※ 実際の建築解体現場で使用されている様子



■ T自動車（愛知県）：製造ラインの作業者の歩行する縞鋼板のデッキに施工